

Ciutats i contaminació

Ciudades y contaminación

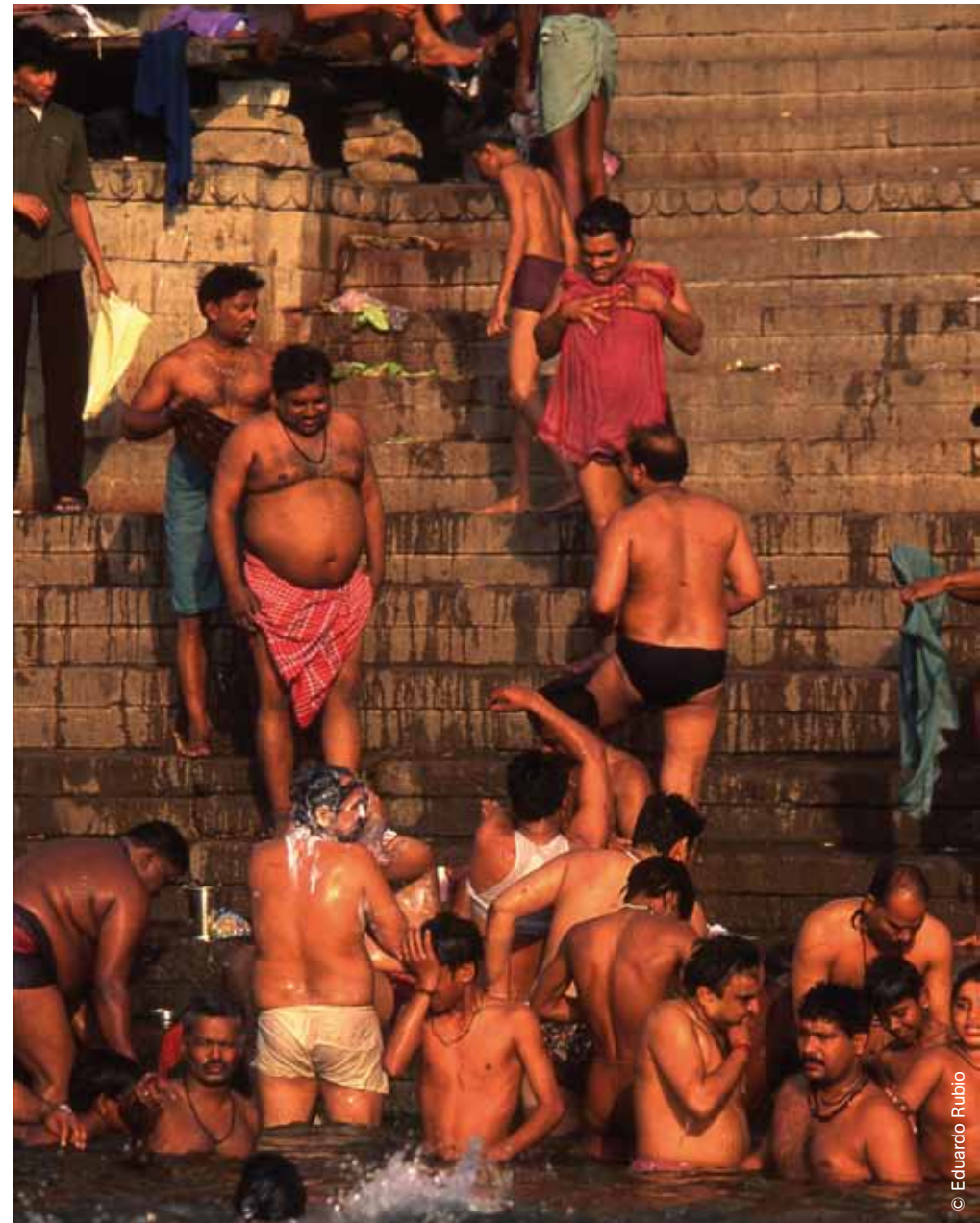
Espai Cultural **CAJA MADRID**
Barcelona
15.07.10 – 19.09.10





Les indústries de l'interior de les ciutats són una altra font de contaminació atmosfèrica. Per bé que en molts indrets ja les han traslladades, pel fenomen de la deslocalització, encara queden zones com Ludwigshafen (Alemanya), amb importants centres de producció.

Las industrias en el interior de las ciudades son otra fuente de contaminación atmosférica. Si bien en muchos lugares la deslocalización las ha trasladado, quedan zonas como Ludwigshafen, en Alemania, con importantes centros de producción.



Benarés, a l'Índia, és una de les set ciutats sagrades de l'hinduisme. La principal font de contaminació del riu Ganges quan passa per aquesta ciutat són els efluentes industrials, les aigües residuals domèstiques i la cremació de cadàvers.

Benarés, en la India, es una de las siete ciudades sagradas del hinduismo. Las principales fuentes de contaminación del río Ganges a su paso por esta ciudad son los efluentes industriales, las aguas residuales domésticas y la cremación de cadáveres.



Les indústries de l'interior de les ciutats són una altra font de contaminació atmosfèrica. Per bé que en molts indrets ja les han traslladades, pel fenomen de la deslocalització, encara queden zones com Ludwigshafen (Alemanya), amb importants centres de producció.

Las industrias en el interior de las ciudades son otra fuente de contaminación atmosférica. Si bien en muchos lugares la deslocalización las ha trasladado, quedan zonas como Ludwigshafen, en Alemania, con importantes centros de producción.

Ciutats i contaminació

Les **ciutats** acullen a la meitat de la població mundial i en elles es donen alguns dels tipus de contaminació més devastadors que existeixen. Com les ciutats, la contaminació no descansa, continua al ritme de la nostra activitat, de vegades frenètica i sempre constant.

Per a fer visibles els efectes de la contaminació en la nostra llar pública, l'exposició fotogràfica **Ciutats i contaminació**, que presenten Obra Social Caja Madrid i Lunweg Editores en l'Espai Cultural Caja Madrid de Barcelona, es planteja com una pausa momentània per a contemplar aquest escenari diari, amb fotografies l'impacte de les quals fa palesa un problema que sovint perdem de vista.

La mostra presenta una col·lecció de fotografies impactants entorn de **12 eixos temàtics**, basats en dades actualitzades i contrastades de les ciutats més contaminades i els fenòmens més problemàtics en l'actualitat. Els apartats aborden des de la contaminació més visible (el *smog*) fins a la més mortífera (la nuclear), passant per la més abundant (la química) o la més pesada (els metalls), per a concloure amb les solucions aportades per certes ciutats i alguns casos resoltos amb èxit.

La col·laboració entre el comissari de l'exposició, **Alejandro Castellote**, i els autors dels textos que acompanyen a les fotografies de l'exposició, l'arquitecte **Antoni Solanas** i la microbiòloga **Anna Maria Solanas**, ha estat fonamental; a la qualitat de les fotografies s'ha sumat un criteri científic i de sostenibilitat urbana. El resultat és una selecció de fotografies impactants d'alta qualitat, d'un gran valor estètic i conceptual, que aporten un testimoni real i immediat sobre la contaminació a les nostres ciutats.

Ciudades y contaminación

Las **ciudades** albergan a la mitad de la población mundial y en ellas se dan algunos de los tipos de contaminación más devastadores que existen. Como las ciudades, la contaminación no descansa, continúa al ritmo de nuestra actividad, a veces frenética y siempre constante.

Para hacer visibles los efectos de la contaminación en nuestro hogar público, la exposición fotográfica **Ciudades y contaminación**, que presentan Obra Social Caja Madrid y Lunweg Editores en el Espai Cultural Caja Madrid de Barcelona, se plantea como una pausa momentánea para contemplar este escenario diario, con fotografías cuyo impacto hace patente un problema que a menudo perdemos de vista.

La muestra presenta una colección de fotografías impactantes en torno a **12 ejes temáticos**, basados en datos actualizados y contrastados sobre las ciudades más contaminadas y los fenómenos más problemáticos en la actualidad. Los apartados abordan desde la contaminación más visible (el *smog*) hasta la más mortífera (la nuclear), pasando por la más abundante (la química) o la más pesada (los metales), para concluir con las soluciones aportadas por ciertas ciudades y algunos casos resueltos con éxito.

La colaboración entre el comisario de la exposición, **Alejandro Castellote**, y los autores de los textos que acompañan a las fotografías de la exposición, el arquitecto **Antoni Solanas** y la microbiòloga **Anna Maria Solanas**, ha sido fundamental; a la calidad de las fotografías se ha sumado un contenido científico y de sostenibilidad urbana. El resultado es una selección de fotografías impactantes de alta calidad, de un gran valor estético y conceptual, que aportan un testimonio real e inmediato sobre la contaminación en nuestras ciudades.



© Maria Teresa Ponce



© Eduardo Rubio



© Ramon Manent



© Paco Eivira

Barcelona, després

La recuperació ecològica i urbanística del riu Besòs s'inicià el 1996, amb un seguit d'intervencions per incrementar-ne la capacitat hidràulica. Es va implantar vegetació (fitorremediació), com a mètode de depuració, i es van desmantellar 69 torres d'alta tensió de la llera del riu.

Barcelona, después

La recuperación ecológica y urbanística del río Besós se inició en 1996 con una serie de intervenciones para incrementar su capacidad hidráulica. Después se implantó vegetación como sistema de depuración y se desmantelaron 69 torres de alta tensión del cauce del río.



© Eduardo Rubio

Londres

La introducció de carbó de més bona qualitat, el trasllat de les centrals tèrmiques a zones rurals i l'augment de l'ús de l'electricitat i del gas natural van aconseguir reduir dràsticament l'*smog* i Londres va deixar de ser la ciutat de la boira.

Londres

La introducción de carbón de mejor calidad, el traslado de las centrales térmicas a zonas rurales y el aumento del uso de la electricidad y del gas natural consiguieron una drástica reducción del *smog* y Londres dejó de ser la ciudad de la niebla.

Barcelona, abans

La conca del riu Besòs, a l'àrea metropolitana de Barcelona, té un enorme dèficit hidric. En períodes secs, l'aigua que hi circulava era de claveguera. En la dècada dels anys setanta i vuitanta era el segon riu més contaminat d'Europa, després del riu Rin.

Barcelona, antes

La cuenca del río Besós, en el área metropolitana de Barcelona, tiene un enorme déficit hídrico. En periodos secos, el agua circulante era agua residual. En los años setenta y ochenta, estaba considerado como el segundo río más contaminado de Europa, después del río Rin.



© María Teresa Ponce



© Eduardo Rubio




© María Teresa Ponce

Ciutats i contaminació
Ciudades y contaminación

Espai Cultural **CAJA MADRID**
Barcelona
15.07.10 – 19.09.10

LUNWERG



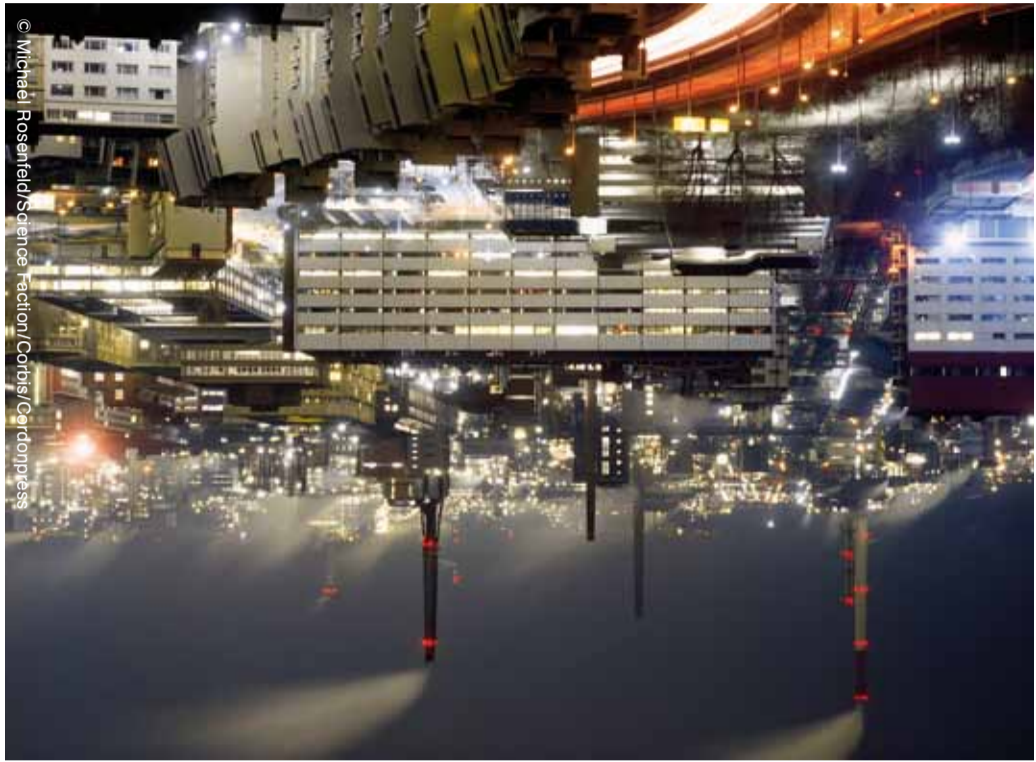
CAJA MADRID
OBRA SOCIAL



© Javier Sánchez

Las industrias en el interior de las ciudades son otra fuente de contaminación atmosférica. Si bien en muchos lugares la deslocalización las ha trasladado, quedan zonas como Ludwigshafen, en Alemania, con importantes centros de producción.

Les indústries de l'interior de les ciutats són una altra font de contaminació atmosfèrica. Per bé que en molts indrets ja les han traslladades, pel fenomen de la deslocalització, encara queden zones com Ludwigshafen (Alemanya), amb importants centres de producció.



Cultura

Ciutats i contaminació

Espai Cultural **CAJA MADRID**
Barcelona
15.07.10 – 19.09.10



Barcelona, abans
La conca del riu Besòs, a l'àrea metropolitana de Barcelona, té un enorme dèficit hídric. En períodes secs, l'aigua que hi circulava era de claveguera. En la dècada dels anys setanta i vuitanta era el segon riu més contaminat d'Europa, després del riu Rin.

Barcelona, abans
La conca del riu Besòs, a l'àrea metropolitana de Barcelona, té un enorme dèficit hídric. En períodes secs, l'aigua que hi circulava era de claveguera. En la dècada dels anys setanta i vuitanta era el segon riu més contaminat d'Europa, després del riu Rin.



Ramon Marañón



OBRA SOCIAL CAJA MADRID

T. 902 13 13 60 www.obrasocialcajamadrid.es

Espai Cultural

Plaça de Catalunya, 9
08002 Barcelona
T. 933.014.494

1 Al llac Maracaibo, a Veneçuela, on hi ha més de 5.000 pous petrolers. En els últims anys s'ha produït una invasió de «lentia verda», una alga que s'usa per alimentar el bestiar, però que constitueix una amenaça perquè està molt contaminada.

El lago Maracaibo, en Venezuela, donde hay más de 5.000 pozos petroleros, se ha producido una invasión de la «lentia verde», un alga cuyo uso como alimento para el ganado es una amenaza por su alto nivel de contaminación.

2 La ciutat d'Abidjan a Costa d'Ivori, amb quasi tres milions d'habitants, està situada a la part més alta de la llacuna d'Ebrie. La intensificació de les activitats urbanes, industrials i agrícoles han produït l'elevada contaminació de la llacuna.

La ciudad de Abidján en Costa de Marfil, con casi tres millones de habitantes, está situada en la parte más alta de la laguna de Ebrie, contaminada por la intensificación de las actividades urbanas, industriales y agrícolas.

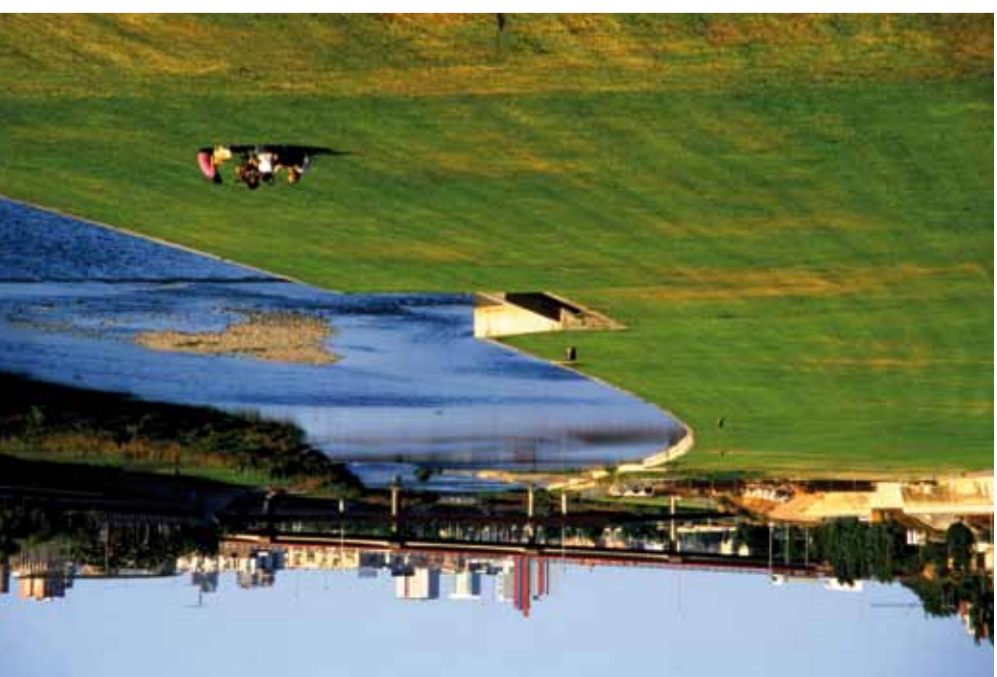
3 Protesta prop de la ciutat de Quito, a l'Equador, contra una petroliera estatal que vol desviar l'oleoducte i desallotjar la població. La gent es reuneix cada cap setmana i col·loca la nova senyalització que havia posat la petroliera al lloc on era abans.

Protesta cerca de la ciudad de Quito, en Ecuador, en contra de una petrolera estatal que quiere desviar el oleoducto y desalojar a la población. Los habitantes se reúnen cada semana y colocan la nueva señalización puesta por la petrolera en su emplazamiento original.

4 A les grans ciutats espanyoles, la contaminació més evident és l'*smog* produït principalment pel trànsit dels cotxes. En aquesta imatge de Madrid podem apreciar com l'*smog* cobreix algunes parts de la capital.

En las grandes ciudades españolas, la contaminación más evidente es el *smog* producido principalmente por el tráfico de vehículos. En esta imagen de Madrid, podemos apreciar cómo el *smog* cubre algunas partes de la capital.

Barcelona, després
La recuperació ecològica i urbanística del riu Besòs s'inicià el 1996, amb un seguit d'intervencions per incrementar-ne la capacitat hidràulica. CS va implantar vegetació (fitorremediació), com a mètode de depuració, i es van desmantellar 69 torres d'alta tensió de la llera del riu.



© Paolet Ewira

La col·laboració entre el comissari de l'exposició, **Alejandro Castillejo**, i els autors dels textos que acompanyen a les fotografies de l'exposició, l'arquitecte **Antoni Solanas** i la microbiòloga **Ana Maria Solanas**, ha estat fonamental; a la qualitat de les fotografies s'ha sumat un criteri científic i de sostenibilitat urbana. El resultat és una selecció de fotografies impactants d'alta qualitat, d'un gran valor estètic i conceptual, que aporten un testimoni real i immediat sobre la contaminació a les nostres ciutats.

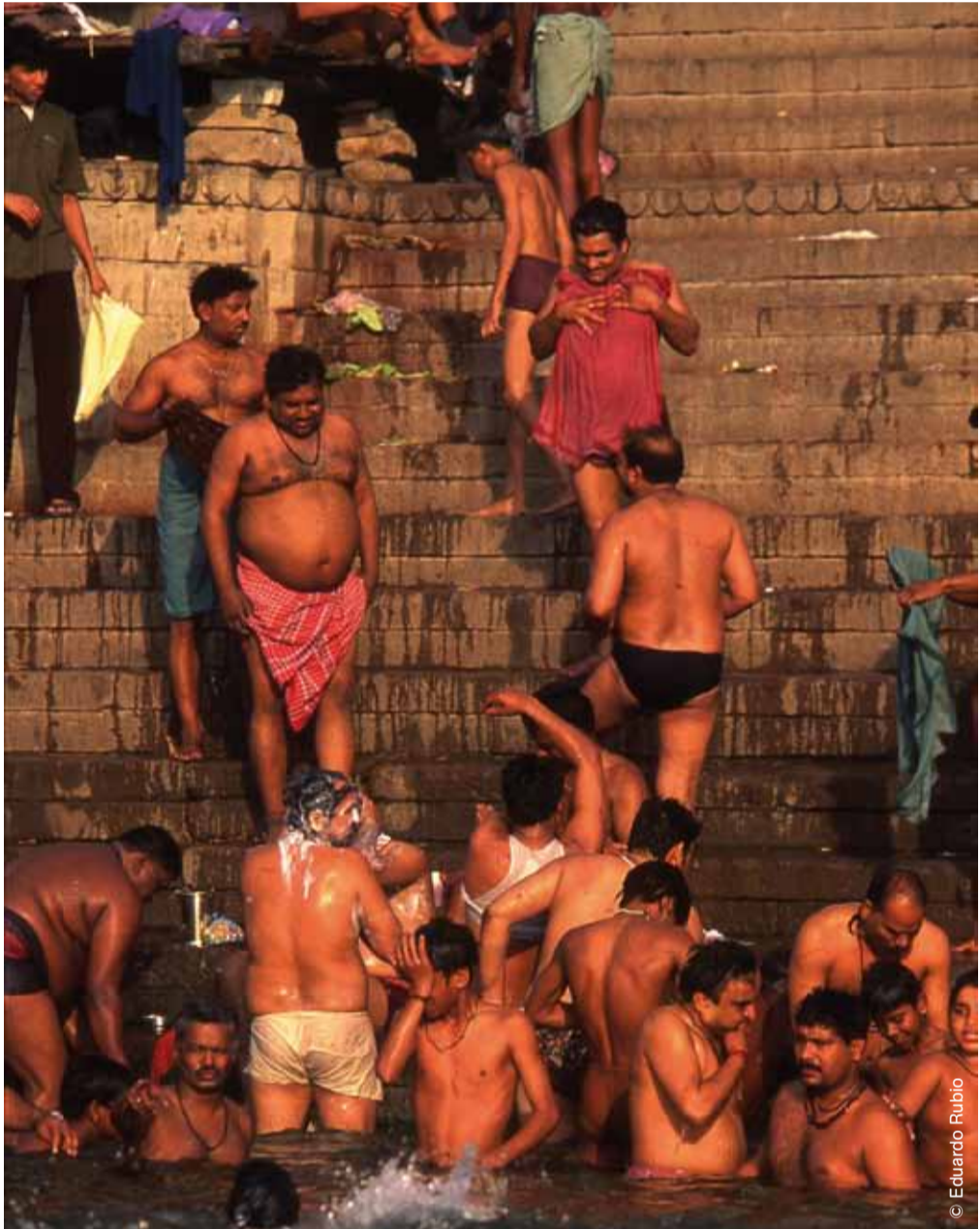
La mostra presenta una col·lecció de fotografies impactants entorn de **12 eixos temàtics**, basats en dades actualitzades i contrastades de les ciutats més contaminades i els fenòmens més problemàtics en l'actualitat. Els apartats aborden des de la més pesada (el *smog*) fins a la més mortífera (la nuclear), passant per la contaminació més visible (el *smog*) hasta la més mortífera (la nuclear), passant per la més abundante (la química) o la més pesada (los metales), para concluir con las soluciones aportadas por ciertas ciudades y algunos casos resueltos con éxito.

Per a fer visibles els efectes de la contaminació en la nostra llar pública, l'exposició fotogràfica **Ciutats i contaminació**, que presenten Obra Social Caja Madrid i Lunwerg Editors en l'Espai Cultural Caja Madrid de Barcelona, es planteja com una pausa momentània per a contemplar aquest escenari diari, amb fotografies l'impacte de les quals fa palesa un problema que sovint perdem de vista.

Les ciutats acullen a la meitat de la població mundial i en elles es donen alguns dels tipus de contaminació més devastadors que existeixen. Com les ciutats, la contaminació no descansa, continua al ritme de la nostra activitat, de vegades frenètica i sempre constant.

Las ciudades albergan a la mitad de la población mundial y en ellas se dan algunos de los tipos de contaminación más devastadores que existen. Como las ciudades, la contaminación no descansa, continúa al ritmo de nuestra actividad, a veces frenética y siempre constante.

Ciutats y contaminación



© Eduardo Rubio

Benarés, a l'Índia, és una de les set ciutats sagrades de l'hinduïsm. La principal font de contaminació del riu Ganges quan passa per aquesta ciutat són els efluents industrials, les aigües residuals domèstiques i la cremació de cadàvers.

Benarés, en la India, es una de las siete ciudades sagradas del hinduismo. Las principales fuentes de contaminación del río Ganges a su paso por esta ciudad son los efluentes industriales, las aguas residuales domésticas y la cremación de cadáveres.

Londres
La introducció de carbó de més bona qualitat, el trasllat de les centrals tèrmiques a zones rurals i l'augment de l'ús de l'electricitat i del gas natural van aconseguir reduir dràsticament l'*smog* i Londres va deixar de ser la ciutat de la boira.

Londres
La introducción de carbón de mejor calidad, el traslado de las centrales térmicas a zonas rurales y el aumento del uso de la electricidad y del gas natural consiguieron una drástica reducción del *smog* y Londres dejó de ser la ciudad de la niebla.



© Eduardo Rubio